

## 日立 IT ユーザ会 DX 研修 学習環境

### ■ 学習環境

DX 研修(DX/AI 基礎編) は、オンラインでの講義となります。

音声を聞ける環境(ヘッドセットなど)をご用意いただきますようお願い致します。

また、研修中の業務連絡等はお控えいただきますようお願い致します。

### ■ 利用環境

DX 研修(DX/AI 基礎編)では、下記ソフトウェアを使用します。

・Cisco Webex Training (ソフトウェアインストールもしくは一時ファイル実行)

#### (1) クライアント PC の動作環境

オンライン研修受講には、以下の PC、Web 環境が必要になりますので、ご確認ください。

ただし、当社では全ての動作環境へのお問い合わせにはお答えできない場合がございます。

◆ハードウェア環境	<ul style="list-style-type: none"> <li>・下記ソフトウェア環境が 問題なく動作するマシン</li> <li>・スピーカー※1</li> </ul>
◆ソフトウェア環境 ※2	<p>Windows</p> <ul style="list-style-type: none"> <li>・OS : Microsoft Windows10 日本語版</li> <li>・ブラウザ : Microsoft Edge Google Chrome Mozilla Firefox</li> </ul>
◆ネットワーク	インターネットに接続可能な環境 ※2

※1：スマートデバイスやスマートフォンと併用いただき、PC で講義画面を参照し、

スマートデバイスやスマートフォンで音声を聞いていただくことを強く推奨します。

ご質問等はチャットで受け付けるため、マイクのご用意は必須ではありませんが、ご用意頂ければ、

文章でニュアンスが伝えづらい場合など、音声でのご質問も可能です。

※2：通信回線料は、貴社でご負担願います。

#### (2) スマートデバイス、スマートフォン

iPhone および iPad	iOS 11.0 以降、および iPadOS 13.1 以降
-----------------	--------------------------------

※スマートデバイスやスマートフォン単体でもご受講いただけますが、画面サイズによる制限などにより、十分な受講ができない

場合があります。PC と併用いただき、PC で講義画面を参照し、スマートデバイスやスマートフォンで音声を聞いていただく

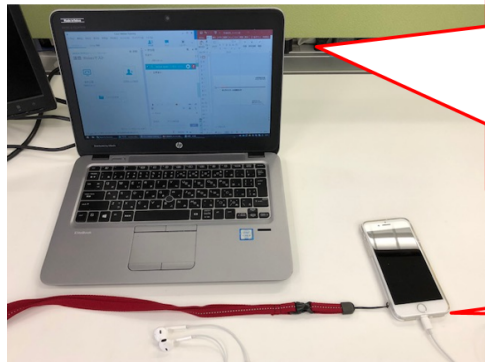
ことを強く推奨します。

### (3) 利用機器について

セキュリティ PC/業務用デバイスの利用については、貴社の規則に従ってください。

#### ■ 利用環境イメージ

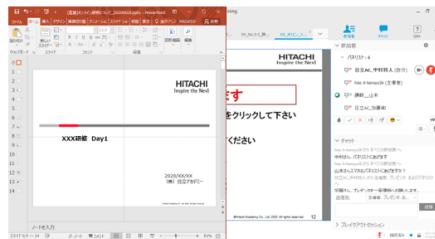
##### (1) PC+スマートデバイス、スマートフォン(推奨)



PCでWebex(講義画面)、教材(pdfやppt)やメモ帳を表示

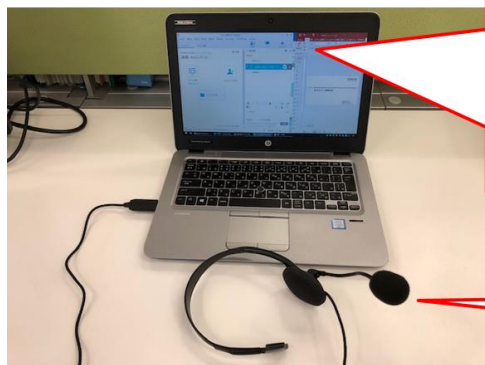
※PCのマイク・スピーカはミュート設定

画面表示例：左側教材(ppt等)、右側Webex



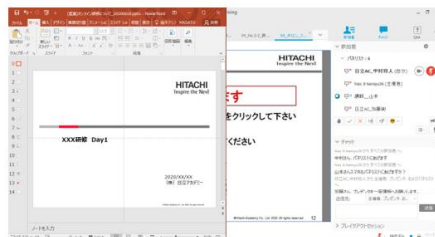
iPhoneでWebex(音声)を聴く  
※イヤホンマイク必須。

##### (2) PC (外付けのヘッドセットまたは、イヤホン、マイク推奨)



PCでWebex(講義画面・音声)を視聴、  
教材(pdfやppt)やメモ帳を表示

画面表示例：左側教材(ppt等)、右側Webex



※ヘッドセット推奨。

#### ■ 事前接続確認のご案内

当社 Web サイトにて事前接続確認をご案内しております。事前にご確認いただくことで、研修当日はスムーズに参加できます。以下 URL よりオンライン研修に参加できる環境（Webex に接続できること、マイク/スピーカが使えること）であることを確認ください。

○日立アカデミーWeb サイト [事前接続確認の方法 \(hitachi-ac.co.jp\)](https://hitachi-ac.co.jp)