

## 日立 IT ユーザ会 DX 研修 学習環境

### ■ 学習環境

DX 研修 -可視化編-は、オンラインでの講義となります。

音声を聞ける環境(ヘッドセットなど)をご用意いただきますようお願い致します。

また、研修中の業務連絡等はお控えいただきますようお願い致します。

### ■ 利用環境

DX 研修 -可視化編- では、下記ソフトウェアを使用します。

- ・Cisco Webex meetings (ソフトウェアインストールもしくはブラウザ参加)
- ・Microsoft Office (ソフトウェアインストール) ※Office2016 以降

#### (1) クライアント PC の動作環境

オンライン研修受講には、以下の PC、Web 環境が必要になりますので、ご確認ください。

ただし、当社では全ての動作環境へのお問い合わせにはお答えできない場合がございます。

◆ハードウェア環境	<ul style="list-style-type: none"> <li>・下記ソフトウェア環境が 問題なく動作するマシン</li> <li>・スピーカー※1</li> <li>・マイク※1</li> <li>・Web カメラ※2</li> </ul>
◆ソフトウェア環境 ※3	Windows <ul style="list-style-type: none"> <li>・OS : Microsoft Windows10 以降 日本語版</li> <li>・ブラウザ : Microsoft Edge Google Chrome</li> </ul>
◆ネットワーク	インターネットに接続可能な環境 ※4

※1：スマートデバイスやスマートフォンと併用いただき、PC で講義画面を参照し、スマートデバイスやスマートフォンで音声を聞いていただくことを強く推奨します。併用が難しい方は、PC に外付けのヘッドセットまたは、スピーカーマイクをご利用下さい。

※2：研修中講師の指示に従い、カメラをオンにさせていただきます。

※3：当社利用のオンライン研修サービス(Cisco Webex)では以下のソフトウェア環境での動作サポートをしています。

Cisco Webex Meetings 利用のためには、WebexMeetings アプリのインストールが必要で

詳細は「[バーチャル・クラスルーム \(オンライン研修\) ご利用ガイド](#)」をご確認ください。

上記以外の動作環境へのお問い合わせにはお答えできない場合がございます。

(ブラウザからの参加も可能です)

※4：通信回線料は、貴社でご負担願います。

(2) スマートデバイス、スマートフォン

iPhone および iPad	iOS 11.0 以降、および iPadOS 13.1 以降
-----------------	--------------------------------

※スマートデバイスやスマートフォン単体でもご受講いただけますが、画面サイズによる制限などにより、十分な受講ができない場合があります。PCと併用いただき、PCで講義画面を参照し、スマートデバイスやスマートフォンで音声を聞いていただくことを強く推奨します。

(3) 利用機器について

セキュリティPC/業務用デバイスの利用については、貴社の規則に従ってください。

■事前接続確認のご案内（ご利用時間：当社営業日の10:00-16:00）

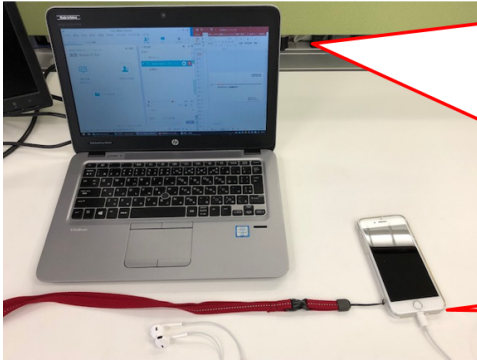
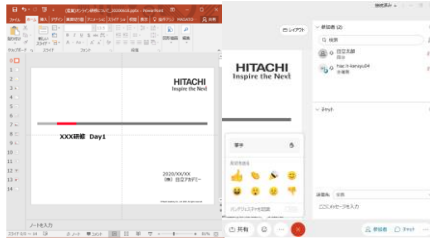
当社 Web サイトにて事前接続確認についてご案内しております。事前にご確認いただくことで、研修当日はスムーズに参加できます。以下の手順に沿って、オンライン研修に参加できる環境（Webex に接続できること、マイク/スピーカーが使えること）であることをご確認ください。

○日立アカデミーWeb サイト [事前接続手順\(PDF形式 1.45MB\)](#)

■ 利用環境イメージ

PCでWebex(講義画面)、教材(pdfやppt)やメモ帳を表示  
※PCのマイク・スピーカはミュート設定

画面表示例：左側教材(ppt等)、右側Webex



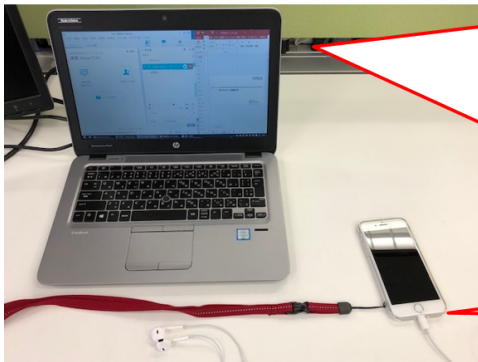
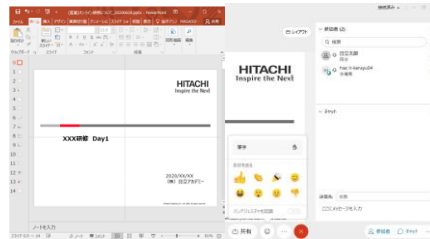
iPhoneでWebex(音声)を聴く  
※イヤホンマイク必須。

(1) PC+スマートデバイス、スマートフォン(推奨)

(2) PC (外付けのヘッドセットまたは、イヤホン、マイク推奨)

PCでWebex(講義画面)、教材(pdfやppt)やメモ帳を表示  
※PCのマイク・スピーカはミュート設定

画面表示例：左側教材(ppt等)、右側Webex



iPhoneでWebex(音声)を聴く  
※イヤホンマイク必須。